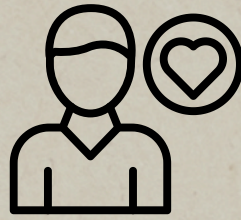


ESSBEREICH ALS MITTELPUNKT GESTALTEN

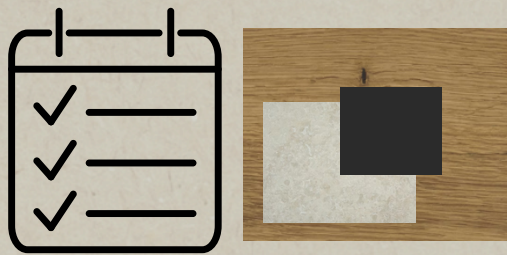


Was Du heute lernst



1

Herausfinden, was für Wünsche und Bedürfnisse du an Deinen Esstisch hast



2

Die richtige Größe, Materialien und Farben für Deinen Tisch



3

Passende Stühle + Beleuchtung =
Atmosphäre schaffen

Hey, ich bin:



Joshua Hänn

Inhaber und Designer bei BewusstBesonders Tischdesign

Erfahrung mit über 150 individuell gestalteten Essbereich

Showroom bei Ulm

liebt Naturmaterialien, innovative Designs & echtes Handwerk

Familie mit 4 Kindern

Der Essbereich ist nicht „nur ein Raum“. Er ist der Ort, an dem...

*...wir als Familie nach einem aufregenden Tag
zusammenkommen*

...tiefe & verbindende Gespräche entstehen

...wir uns austauschen, erzählen, begegnen

... Erinnerungen entstehen - die bleiben

**Und genau das ist doch das Gefühl von Daheim sein.
Ein Raum, an dem ich wirklich ICH sein kann.**



Das Problem

In vielen Häusern wird er aber zu spät mitgedacht oder nachrangig gestaltet. Die Folge

- wirkt fehl am Platz
- kein Mittelpunkt
- nicht einladend

Du brauchst einen Plan

Was wir brauchen ist ein klarer Plan - hier sind unsere 5 konkreten Schritte die wir nutzen, um einen Essbereich zu erschaffen, der besonders ist UND zu Dir passt.

1 Bedürfnisse

2 Form & Proportion

3 Materialien

4 Stühle

5 Atmosphäre (die richtige Beleuchtung)

1. Bedürfnisse

Hier geht es darum herauszufinden, was Dein Tisch für Dich ausdrücken soll.

Ist er ein Familienmittelpunkt, an dem alle zusammenkommen ?

Ist er ein Platz um Freunde einzuladen, gemeinsame Abende zu verbringen und Feste zu feiern?

Ist er ein Ort für konzentriertes Arbeiten oder kreative Projekte.

Ist er ein Ort um mit den Kindern Hausaufgaben zu machen, zu backen oder zu spielen ?

...



2. Form und Proportion

Größe

Ein Tisch ist immer dann besonders, wenn er in Form und Größe zum Raum passt!

Die zwei wichtigsten Regeln:

90cm Abstand zu umliegenden Möbeln

So bleiben die Laufwege frei.

70cm pro Sitzplatz

Beispiel: 8 Sitzplätze: 2,6-2,8m

Oft wird von 60cm gesprochen, aus meiner Erfahrung wirkt dadurch der Tisch aber oft zugestellt. Ergo, wenn möglich 70cm einplanen, damit der Essbereich “luftig und frei” wirkt.

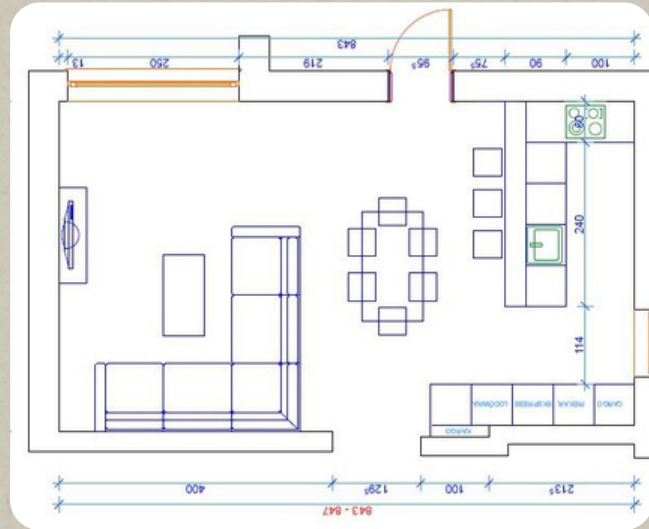


Dein Raum ist großzügig. Es bleiben Laufwege frei und es ist genügend Platz um den Tisch herum, dann ist ein rechteckiger Tisch passend.

2. Form und Proportion

Tischform

ovale Form



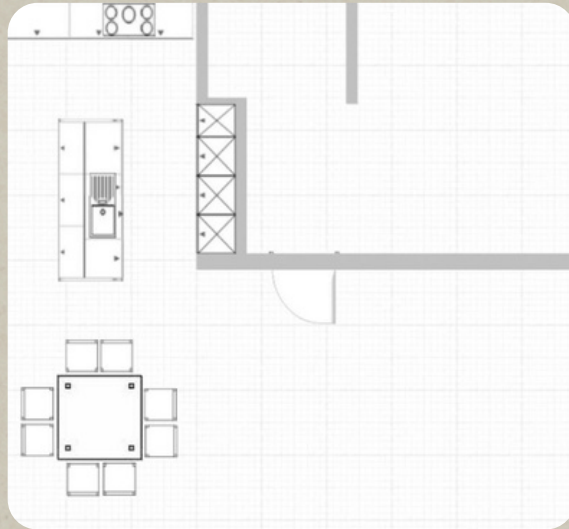
Rechteckige schmale Raumform =
ovale Tischform.

Dein Raum ist rechteckig, aber schmal - dann ist eine ovale Form eine gute Wahl. Durch die abgerundeten Ecken hilft sie auch bei schmalere Räumen maximale Laufwege zu gewährleisten. Im Bild oben siehst du, dass durch einen ovalen statt rechteckigen Tisch viel mehr Platz um den Tisch herum gewährleistet wäre.

2. Form und Proportion

Tischform

runde oder organische Form



quadratische Raumform oder Nische=
runde oder organische Tischform.

Bei quadratischen Räumen oder Nischen ist eine runde oder organische Form die optimale Tischform. Sie bringt auf wenig Platz maximal Sitzplätze unter.

Oben rechts siehst du im Grundriss eine Ecksituation: der runde Tisch nutzt den Platz maximal aus.

In der Nische im Bild oben links bringt die organische Form viel mehr Leichtigkeit wie es eine rechteckige Form machen würde, sie wäre hier “reingedrängt”.

3. Material und Farben

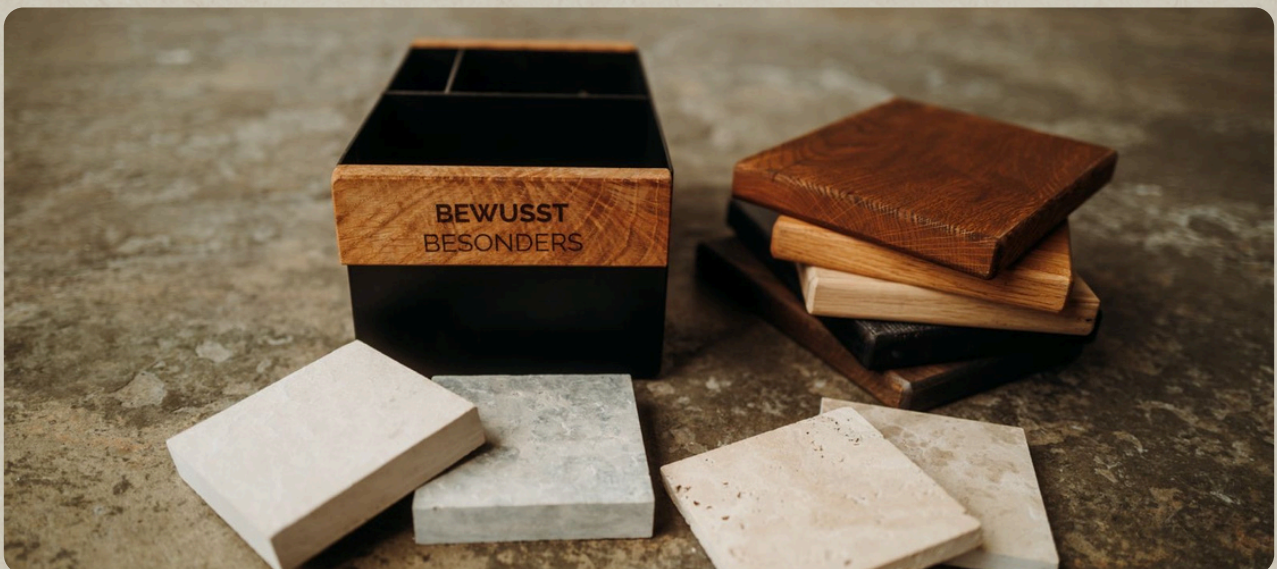
Am Esstisch sitzt Du mit Deiner Familie und Freunden.
Es geht um echte Verbindungen zwischen Menschen, um
echte Gespräche, um's Zusammenkommen.
Ich wünsche mir von Herzen für Dich, dass Du dich
deshalb für echte Materialien entscheidest und NICHT
für künstliche Oberflächen.

echte Materialien =
Aussehen, Geruch, Haptik in Harmonie

Kannst Du dich noch an erinnern Deine Bedürfnisse an
deinen Tisch. Hier kommen sie ins Spiel - ich habe dir
unten Eigenschaften von Holz und Naturstein aufgelistet.
Was passt besser zu Dir ?

Holz: Wärme, Gemütlichkeit, Verbindung

Naturstein= Zeitlosigkeit, Klarheit, Erdung



3. Material und Farben

künstlich oder echt ?



Was Du hier siehst sind keine echten Materialien - es sind Holzdekore - ein Mix aus mit viel Leim verbundenen Holzspäne, einem Kunstdruck in Holzoptik und einer Kunststoffbeschichtung als Oberfläche.

Wollen wir das wirklich als Esstisch ?

Alles hat seine Berechtigung, aber wir verwechseln künstliches Material leider mit echtem wie Holz und Naturstein- hat aber damit gar nichts zu tun.

3. Material und Farben

künstlich oder echt ?



Lass die Bilder auf Dich wirken.
Das sind echte Materialien - Holz und Naturstein.
Man spürt den Unterschied schon auf dem Bild.
Ich kann's nur aus meiner Erfahrung sagen: Es erzeugt
ein Gefühl von Echtheit und schafft eine ganz andere
Atmosphäre am Tisch.

3. Material und Farben

Passende Materialien in meinem Zuhause

Hier geht's drum herauszufinden, welche Farben und Materialien auch wirklich in dein zu Hause passen. Aus meiner Erfahrung wende ich in Beratungen immer diese 2 Prinzipien an: Wiederholung und Kontrast.

Wiederholung

Bestehende Farben wiederholen oder leichte Auf- und Abtönungen innerhalb einer Farbfamilie.

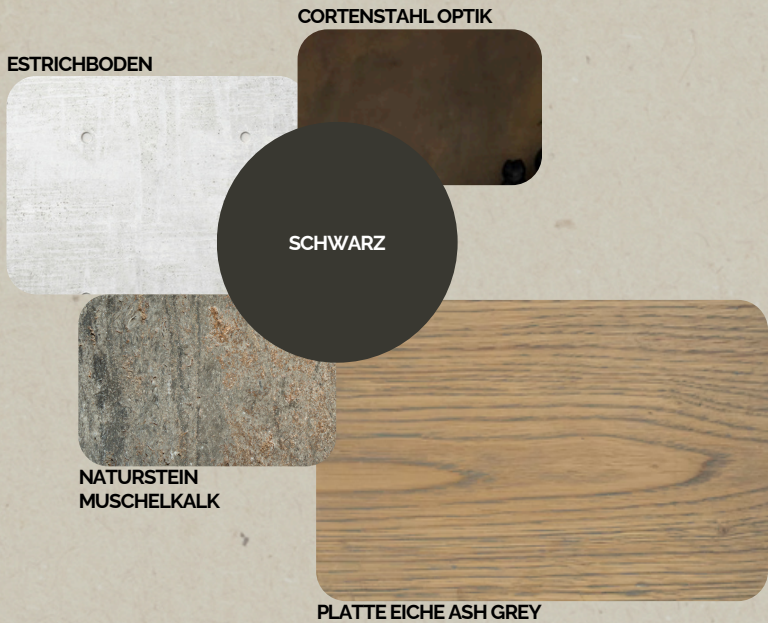
Kontrast

Entweder bei Tischplatte oder Gestell einen Kontrast schaffen, dass die Elemente wirken können.

Auf den nächsten 3 Seiten zeige ich dir konkrete Beispiele aus unseren Projekten.

3. Material und Farben

Kombinationen Beispiel



warm und modern

Hier haben wir im mit dem grauen Muschelkalkstein im Tischgestell die Farben vom Estrichboden mit aufgegriffen.

Die Tischplatte passt farblich zur Küchenrückwand in Cortenstahloptik.

3. Material und Farben

Kombinationen Beispiel



hell und minimalistisch

Hier wollten wir einen cleanen und minimalistischen Look schaffen.

Die Tischplatte aus Naturstein Kanfanar ist zur KÜchentheke leicht aufgetönt.

Das schwarze Gestell schafft Kontrast zum Estrichboden und wiederholt das schwarz der Lampen und dem schwarzen Rückwandelement an der Sichtbetonwand.

3. Material und Farben

Kombinationen Beispiel



natürlich und gemütlich

Wir wollten einen natürlichen Look, der Klarheit und Gemütlichkeit vereint.

Die Tischplatte wiederholt den Boden in einer Abtönung - leicht dunkler, aber beides in Eiche.

Das Gestell und die Stühle greifen das schwarz der Lofttüre mit auf.

3. Material und Farben

Oberflächen Tipp

Offene Wohn-Essbereiche = viel Sonnenlicht

Gerade bei offenen Wohn-Essbereich scheint durch große Fensterfronten viel natürliches Licht auf den Tisch - damit euer Tisch nicht glänzt oder speckig wirkt, sondern schön matt wirkt, empfehle ich euch folgende Oberflächen:

Oberflächen Holz: leicht gebürstet

Naturstein: gebürstet/ sandgestrahlt und gebürstet

Metall: Beschichtung Feinstruktur matt



4. Stühle

Die richtigen Stühle runden Euern Tisch ab.



Hier sind die 5 wichtigsten Regeln für Stühle, die ich bei unseren Projekten anwende kurz und knapp zusammengefasst.

Der Stil ist ergänzend zum Tisch,
nicht dominierend

Pro Stuhl: 70 cm einplanen

bei rechteckigen Tischen:
wenn möglich nur an den Längen Seiten bestuhlen

Wiederholung:
Gestaltfarben, Polster, Leder an Farben von Tisch
und Umgebung anpassen

Bei Stühlen mit Armlehnen:
checken ob die Stühle unter den Tisch
passen → cleanerer Look

5. Beleuchtung

Die richtige Beleuchtung macht den Unterschied zwischen “nur” schönem und wirklich einladenden Essbereich.

Auf diese 5 Regeln achten wir bei der Beleuchtung:

Größe:

Lampe mind. $\frac{2}{3}$ der Tischlänge

Höhe:

ca. 60cm über der Tischhöhe

Anzahl:

Bei mehreren kleinen runden Lampen:
ungerade Anzahl
(z.B. 3 oder 5) für ein harmonisches Bild.



Lichtfarbe:

Warmweißes Licht
(2700-3000K)

Lichtstärke:

2-2,5m: 800-1200
Lumen
2,5-3m: 1200-1800
Lumen
ab 3m: ab 1200
Lumen

wenn möglich:
dimmbar

Checkliste

Tischgröße

mind. 70cm pro Sitzplatz
90cm freier Platz um den
Tisch

Tischform:

Tischform folgt
Raumform

Materialien:

Wiederholung und Kontrast
weniger ist mehr

Stühle:

Als Ergänzung zum Tisch

Beleuchtung

Größe, Höhe,
Lichtstärke - und Farbe

Schön, dass du dabei warst!

**Bereit für DEINEN atemberaubenden
Essbereich ?**

So erreichst Du uns.

Bis bald.

E-mail

joshua@bewusstbesonders.de

Homepage

www.bewusstbesonders.de

Mobil

[+491777187551](tel:+491777187551)



Deine nächsten Schritte

Du möchtest Deine Inspiration vertiefen ?

Im Video nehme ich dich Step by Step mit zum Deinem
Essbereich als Mittelpunkt in deinem Zuhause.

Klicke dazu den Link - du kommst direkt zum Video.



Video ansehen

Finde heraus welche Tischform,
Maße und Materialien deinen
Essbereich zum
atemberaubenden Mittelpunkt
machen.

*Wenn Du mehr Inspiration möchtest - bestelle Dir dein
individuelles, kostenfreies Musterpaket zu dir nach Hause.*

Broschüre und Muster anfordern

Du möchtest Materialien zuerst
einmal selbst sehen und fühlen -
dann bestelle dir kostenfrei
Muster und unsere Broschüre
direkt zu Dir nach Hause.